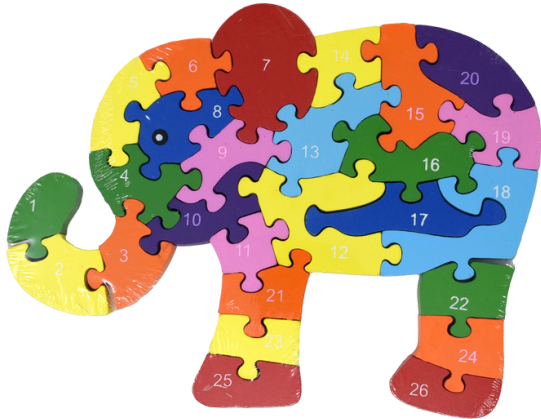


カラフルパズル ぞう



6才～



ひとりで



じっくり

15m

目にも楽しいカラフルパズル。
アルファベットと数字のお勉強にも◎



YouTubeにて動画で詳しく
説明しています。

左のQRコードからアクセス！

●内容物

- パズルピース(1~26) …1つ
- ※ウラ側はA~Zのアルファベットが描いてあります。

●遊び方

一度バラバラにしてから、
組み立ててぞうが完成したらク
リア！

●その他にも…

選んだピースに描いてある数字
やアルファベットを声に出して
読んだり、1(A)から順番に
パズルを解いたりしてみよう！

●完成図(裏側)



難しい時は完成図を参考に完成を
目指しましょう！

●注意

- 小さく先がとがったピースがあるので、怪我に十分注意してください。
- 小さなお子様やペットがいるご家庭は、パーツを口に入れないよう注意してください。
- 天然の素材を使用しており、負荷がかかると破損する恐れがあります。丁寧にご使用下さい。
- 木製ですので火や熱いところの近くに置かないようにしてください。事故が起きましても、責任を負いかねますのでご了承ください。

●販売元



〒810-0074

福岡県福岡市中央区大手門3-10-10-605

<https://doyobido.com>